

Managed Integrated Learning Solutions van @The Academy

@The Academy heeft in de eerste helft van 2004 intensief gewerkt aan het ontwikkelen van een opleidingsconcept met als doel de totale opleidingsinvestering van onze opdrachtgevers op een aantrekkelijk niveau te krijgen. En dit zonder enige concessie te willen doen aan het gestelde opleidingsdoel.

De opleidingsinvestering waarvoor onze opdrachtgevers staan wordt gekenmerkt door enerzijds de kosten voor cursusmateriaal, docent, faciliteiten etc. en anderzijds door het aantal cursusdagen waarin de cursist niet productief is voor de organisatie. De opleidingstijd is fors en vaak is dat een reden om te kijken naar andere oplossingen. De praktijk leert echter dat veel goedwillende en gemotiveerde cursisten toch struikelen wanneer ze zich door middel van alleen zelfstudie de benodigde kennis willen eigen maken.

De oplossing ligt volgens @The Academy in het combineren van moderne leermiddelen als e-learning, casusopdrachten en e-labs met de vertrouwde klassikale opleiding en doordachte coaching van de cursisten. Hierdoor ontstaat een opleidingstraject dat "the best of both worlds" tot een integrale opleidingsmethodiek samensmeedt alsmede een zeer rijke leeromgeving waarin de best geschikte leerinstrumenten worden ingezet: **MILES van @The Academy**.

Zelfstudie:



E-learning

De cursisten kunnen via internet bij het interactieve cursusmateriaal. Door middel van interactieve modules wordt de cursist bekend gemaakt met de materie.

E-Mentoring

Feedback gedurende het leertraject is van enorm belang voor het succesvol afronden van het traject. Met behulp van e-Mentoring wordt 24 uur x 7 dagen toegang verleend tot online support voor het stellen van vragen over de lesstof.

Lesmaterialen

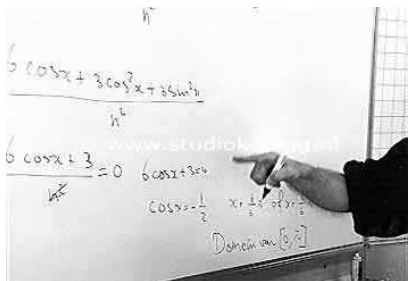
De cursisten krijgen hardcopy gekwalificeerd cursusmateriaal. Hierbij is rekening gehouden dat het lesmateriaal geschikt moet zijn voor zelfstudie.

E-Lab / Casusopdrachten

Naast de e-learning omgeving en zelfstudielesmaterialen maakt de cursist gebruik van e-labs of casusopdrachten om zijn of haar praktische vaardigheden verder uit te breiden. De e-labs zijn opgezet in een online leeromgeving met netwerk servers waarmee IT Professionals praktische ervaring kunnen opdoen. Casusopdrachten worden meer ingezet voor programmeeromgevingen. Door middel van e-labs en casusopdrachten wordt praktische ervaring opgedaan.



Klassikaal leren:



Klassikale training

De cursist zal naast de nodige theoretische kennis ook praktische ervaring moeten opdoen en grip krijgen op de concepten achter de theorie. Met gecertificeerde trainers krijgt de cursist in een klassikale omgeving een geconcentreerde uitleg, de juiste feedback en doelmatige oefeningen. Door de hogere mate van homogeniteit tussen de deelnemers zijn de klassikale dagen vele malen intensiever. De nadruk in de klassikale training ligt op de complexere onderwerpen.

Lesmateriaal

Gedurende de klassikale lesdagen wordt er gebruik gemaakt van officieel geautoriseerd lesmateriaal van Microsoft of IBM. Dit lesmateriaal is uitermate geschikt voor het verzorgen van klassikale trainingen.

Coaching

Gedurende het totale opleidingstraject worden de cursisten begeleidt door een coach. De coach begeleidt de cursisten, rapporteert aan de opdrachtgever en ondersteunt de cursisten wanneer dit nodig is of wanneer cursisten hieraan behoefte hebben. Coaching is een belangrijk onderdeel om het opleidingstraject succesvol te laten verlopen.

Examenvorbereiding:



Certification preparation

Met behulp van Exam Study Guides en proefexamens (online) kan de cursist zich voorbereiden op de examens van het opleidingstraject.

- meerdere study modes
- referenties naar resources bij de vragen
- een effectieve methode om de opgedane kennis te meten

Opbouw module:

Een certificeringstraject bestaat uit een aantal modules. Bijvoorbeeld voor MCSE zijn 7 modules (examens) nodig. Elke module kent eenzelfde opbouw. Er zijn 4 fasen te weten: Zelfstudie fase, Klassikale fase, Voorbereiding Examen en het daadwerkelijke Examen. Vooraf aan elke module doet de cursist een assessment (A) om te bepalen welke onderwerpen binnen de module de aandacht moeten krijgen. De Zelfstudie fase beslaat de eenvoudigere onderwerpen zodat de deelnemers goed voorbereid aan de intensieve klassikale sessie beginnen waarin de meer complexe onderwerpen behandeld worden en de puntjes op de i worden gezet voor de onderdelen uit de zelfstudie fase. Vervolgens kan gestart worden met de voorbereiding op het examen waarin tevens een proefexamen (P) gedaan wordt. Hiermee meten we of de cursist klaar is om het examen met succes af te leggen. De module wordt afgerond met het daadwerkelijke examen.

